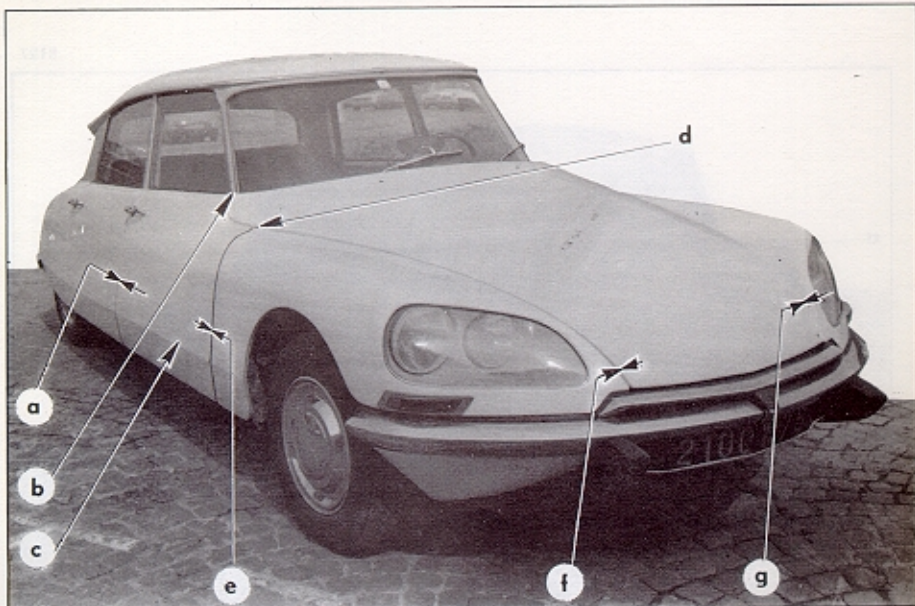


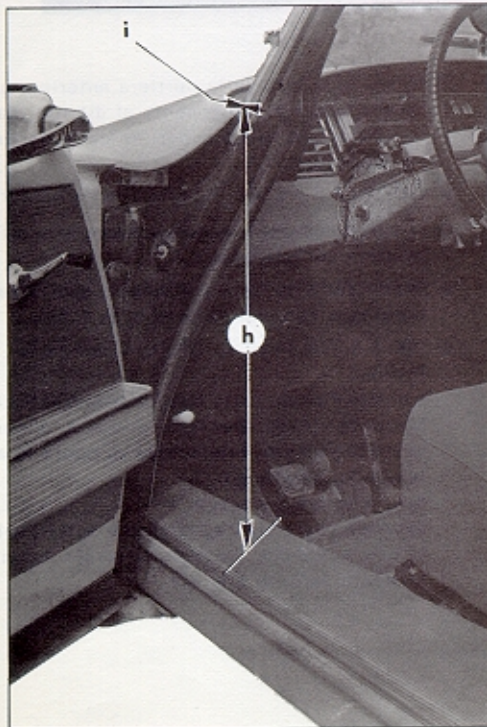
## REGOLAZIONE DEL COPERCHIO VANO MOTORE DEI PARAFANGHI E DELLE PORTIERE ANTERIORI

VEICOLI Tutti i tipi  
Usciti da Settembre 1967

8124



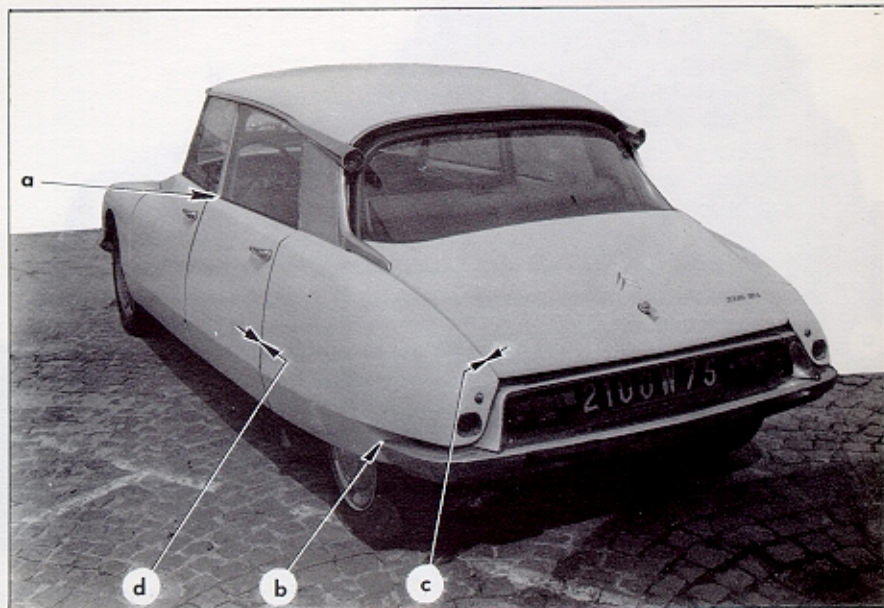
8140



- "a" i bordi delle portiere devono essere paralleli con una tolleranza di 2 mm in più' o in meno.
- "b" La parte superiore della portiera dev'essere a livello o arretrata da 1 a 2 mm rispetto allo spigolo posteriore del coperchio vano motore.
- "c" Le linee di finestratura devono essere allineate con una tolleranza di 1 mm.
- "d" La portiera dev'essere a livello o arretrata di 1 o 2 mm rispetto alla parte posteriore del parafrango.
- "e" Il bordo posteriore del parafrango dev'essere parallelo al bordo anteriore della portiera con 2 mm di tolleranza in più' o in meno.
- "f" = "g" con 2 mm di tolleranza (gioco regolare fra parafrango e coperchio vano motore).
- "h" = 580 a 582 mm su D tutti i tipi (salvo Pallas)  
**Veicoli Pallas:** I rivestimenti non hanno lo stesso spessore.  
 Si dovrà quindi misurare il suddetto spessore per poter determinare la quota di altezza del coperchio vano motore.  
 Sia "a" questo spessore.  
 Sapendo che l'altezza rilevata sulla lamiera è pari a  $587 + 2 \text{ mm}$ , la quota misurata sul rivestimento sarà quindi di:  $587 + 2 - a$
- "j" Gioco fra guarnizione del parabrezza e spigolo posteriore del coperchio vano motore: 1 a 2 mm.

REGOLAZIONE DEL COPERCHIO BAGAGLIAIO DEI PARAFANGHI  
E DELLE PORTIERE POSTERIORE

8127



3832



- "a" Parte superiore della portiera anteriore a livello, oppure leggermente al disotto (da 1 a 2 mm) del bordo superiore della portiera posteriore.
- "b" Gioco da 2 a 6 mm fra parafango e paraurti.
- "c" Il parafango dev'essere parallelo al profilo portiera del bagagliaio.
- "d" Bordo della portiera parallelo a quello del parafango con una tolleranza di 2 mm.
- "e" 300,5 a 504,5 mm su D tutti i tipi salvo Pallas.

Veicoli Pallas: Dato che i rivestimenti non hanno lo stesso spessore, si dovrà misurare quest'ultimo per determinare la quota in altezza del parafango.

Sia "a" questa altezza.

Sapendo che l'altezza misurata sulla lamiera e' pari a 509 mm, la quota misurata sul rivestimento sarà di 509 mm - a.