

VEICOLI TUTTI I TIPI
salvo DV e DT

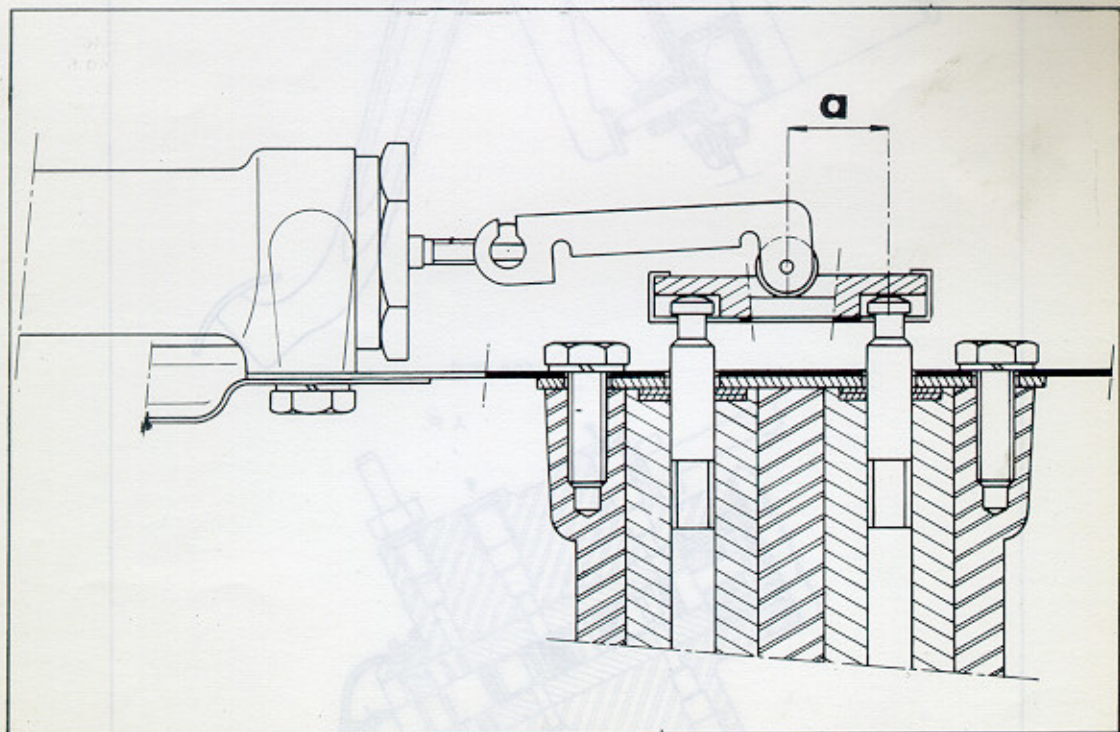
I - CARATTERISTICHE

Accumulatore dei freni:

Pressione di gonfiaggio	40 \pm 2 Kg/cm ² - 10
Tenuta della valvola	50 Kg/cm ²
Placchette freni anteriori	FERODO 623
Placchette freno di soccorso	FERODO 583
Segmento freni posteriori	FERODO S M
Tamburi freni posteriori	
Berlina	senza alette
Break	senza alette
Taratura del manocontatto	60 a 70 Kg/cm ²
Tenuta comando dei freni	150 Kg/cm ²
Tenuta del ripartitore di frenatura	175 Kg/cm ²

II - RIPARTITORE DI FRENATURA

D. 45-2



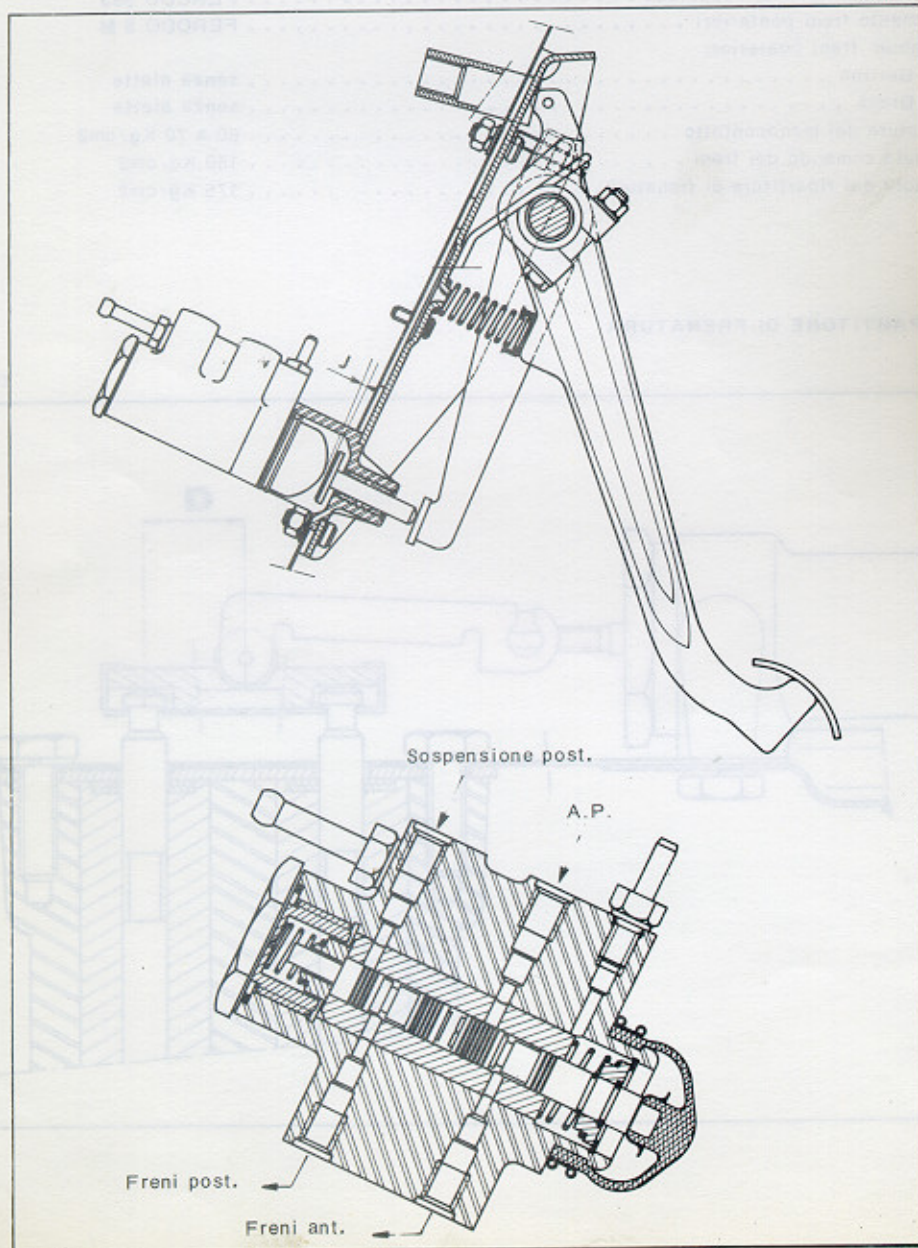
VEICOLI DV - DT

I - CARATTERISTICHE

- Placchette freni ant. FERODO 623
- Placchette freno di soccorso FERODO 583
- Segmenti freni post. FERODO S M
- Tamburi freni post. senza alette
- Taratura manocontatto 55 a 85 Kg/cm²
- Tenuta del comando dei freni:
A partire da 140 Kg/cm², caduta di pressione in 1 minuto 20 Kg/cm² massimo

II - COMANDO DEI FRENI

D.45-1



VEICOLI TUTTI I TIPI

I - PUNTI PARTICOLARI

1. Dischi

- Svergolamento massimo 0,15 mm
- Diametro 300 mm
- Spessore originale $12 \pm 0,1$ mm
- Variazione spessore circonferenziale 0,015 mm massimo
- Planeità circonferenziale $\pm 0,025$ mm

2. Spessore originale delle guarniture delle placchette freni ant. 11,4 mm

3. Diametro dei pistoncini dei freni ant. $60 - 0,023$ mm
- 0,036

4. Dispositivo del freno di soccorso:

- Gioco fra disco e placchette 0,1 mm
- Gioco fra supporto e disco 4 mm
- Tensione del cavo; gioco al reggispinta della guaina 0,3 a 0,5 mm

5. Tamburi dei freni post.:

- Rettifica massima sul diametro 2 mm
- Diametro originale $255 + 0,21$ mm
0
- Falsa concentricità massima 0,03 mm

6. Segmenti freni post.

- Lunghezza Segmento ant. $175 + 4$ mm
0
- Segmento post. $132 + 4$ mm
0
- Larghezza Break $45 - 0,5$ mm
- Berlina 35 mm
0
- 0,5
- Spessore originale $5 + 0,3$ mm
Superiore 0,25 mm
- Centraggio segmenti dei freni; gioco fra segmenti e tamburo Inferiore 0,15 mm
- Regolazione al pattinamento

7. Veicoli tutti i tipi salvo DV e DT:

- Ripartitore di frenatura: per una pressione di 60 Kg/cm² la distanza "a" tra il perno dei rulli e il perno del pistoncino post. dev'essere di $14 \pm 0,25$ mm
- Contattore dello stop:
 - Dopo lo spegnimento della lampada, serrare la vite di regolazione di 1 giro
 - Gioco 0,4 a 0,6 mm

8. Veicoli DV e DT:

- Contattore dello stop:
 - Dopo accensione della lampada, allentare la vite di regolazione di 2 giri
- Comando freni:
 - Preponderanza d'alimentazione dei freni ant. (circa) 5 Kg/cm²
 - Gioco all'asta di spinta 0,05 a 0,5 mm

II - COPPIE DI SERRAGGIO

1. Staffe dei freni ant.

- Serraggio delle viti di fissaggio sui supporti semiassi 13 a 14 Kgm
- Serraggio delle viti di fissaggio sulla traversa 4 a 4,5 Kgm
- Serraggio delle viti di assemblaggio delle semistaffe 4,5 a 5,5 Kgm
- Serraggio delle viti di spurgo (s.c.m.) 0,6 a 0,7 Kgm

2. Freno di soccorso:

- Serraggio delle viti di fissaggio dei blocchi di frenatura sulla campana frizione . . 10 a 11 Kgm

3. Veicoli Tutti i tipi salvo DV e DT:

- Ripartitore di frenatura:
 - Serraggio del tappo-guida 2 a 2,5 Kgm
- Manocontatto:
 - Serraggio del dado-raccordo 0,6 a 0,8 Kgm
- Comando dei freni:
 - Serraggio dei bulloni 2 a 2,5 Kgm
- Pedale dei freni:
 - Serraggio del dado di fissaggio del pattino 2,5 a 3 Kgm