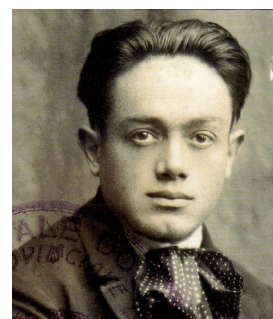
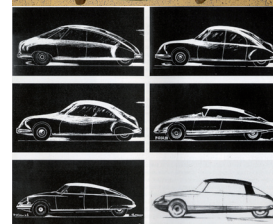


CALENDARIO MANIFESTAZIONI 110° ANNIVERSARIO FLAMINIO BERTONI VARESE

- 2 Marzo** **"Nascita di una Dea" Vernissage Mostra ore 17,30 buffet**
Esposizione dei disegni di Flaminio Bertoni provenienti dal Conservatoire
- 3 Marzo / 3 Novembre** **Prosegue la Mostra "Nascita di una Dea" al MUSEO BERTONI**
- 5 Aprile** **Arrivo della 2CV- La Mondial con bisarca da Le Mans**
- 6/7 Aprile** **Rally dei Laghi. Raduno auto d'epoca (fino al 1993) Corteo storico. Coppa Museo Bertoni – Citroen**
Organizzazione Asd Laghi (Giuseppe Macchi)
- 12 Aprile** **Esposizione al Museo della 2CV La Mondial di J. Cornet**
ore 17,30 breve presentazione e rinfresco al Museo Bertoni. La 2CV che ha fatto il giro del Mondo arriva dal Museo Henry Malartre (Lione) tramite il Museo de La Sarthe (Le Mans) e il Conservatoire Citroen
- 15 Giugno** **Raduno "110° Anniversario F. Bertoni" Beinette (CN)**
Kermesse organizzata da "La Lumaca di Latta" F. Grosso
- 13-14 Luglio** **Varese-Campo dei Fiori-Coppa dei Tre Laghi**
Coppa Museo Flaminio Bertoni alle prima Citroen classificata
- 21-22 Settembre** **Inaugurazione nuovo Concessionario ARMANDO (Cuneo)**
Esposizione di tutte le auto disegnate da F. Bertoni.
Conferenza, giro turistico in Cuneo con le auto ed esposizione della 2CV La Mondial di Jaques Cornet che rientra in Francia.
- 25-27 Ottobre** **Seminario Internazionale "110° anniversario F. Bertoni"**
Il seminario conclude l'anno celebrativo di Flaminio Bertoni Incontri e conferenze sul tema "Bertoni ieri e oggi" al Museo Bertoni. Intervengono storici dell'auto, giornalisti, designer di oggi e designer che hanno lavorato con Flaminio Bertoni all'Atelier de rue du Theatre a Parigi fino al 1964. Conferenza stampa sul futuro della sede del Museo Bertoni, 26 ottobre ore 11, Palazzo della Provincia, Varese



NB. Le date e le sedi possono subire qualche variazione a seguito di eventi esterni. Ogni singolo evento verrà confermato on-line e pubblicato sugli organi di stampa locali. Per maggiori informazioni telefonare alla segreteria del Museo 0332-252515 0332-724735 oppure alla Redazione di Bertoni-Design 02-89301424

CALENDRIER DES MANIFESTATIONS

110^e ANNIVERSAIRE FLAMINIO BERTONI

VARÈSE

2 Mars **«Nascita di una Dea» [Naissance d'une Déesse]**
Vernissage Exposition 17h30 buffet
 Exposition des dessins de Flaminio Bertoni venant du Conservatoire



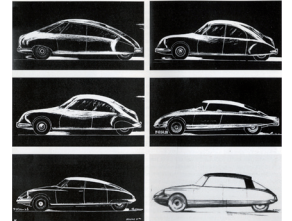
3 Mars / 3 Novembre **L'Exposition «Nascita di una Dea» se poursuit au MUSÉE BERTONI**

5 Avril **Venue de la 2CV - "La Mondial" du Le Mans**

6/7 Avril **Rally dei Laghi. Rassemblement de voitures d'époque (jusqu'à 1993) Défilé historique. Trophée Musée Bertoni - Citroën**
 Organisation Asd Laghi (Mr. Giuseppe Macchi)



12 Avril **Exposition au Musée de la 2CV La Mondial de J. Cornet**
 17h30 courte présentation et cocktail au Musée Bertoni. La 2CV, qui a fait le tour du Monde, vient du Musée Henri Malartre (Lyon) par l'entremise du Musée de La Sartre (Le Mans) et du Conservatoire Citroën



15 Juin **Rassemblement «110^e Anniversaire F. Bertoni» à Beinette (CN)**
 Une kermesse organisée par «La Lumaca di Latta» F. Grosso



13-14 Juillet **Varèse-Campo dei Fiori - Coppa dei Tre Laghi**
 Trophée du Musée Flaminio Bertoni pour la Citroën qui s'adjuge la première place

21-22 Septembre **Inauguration du nouveau Concessionnaire ARMANDO (Cuneo)**
 Exposition de toutes les voitures dessinées par F. Bertoni. Conférence, circuit touristique à Cuneo avec les voitures et exposition de la 2CV La Mondial de Jaques Cornet qui rentre en France.



25-27 Octobre **Atelier International «110^e anniversaire F. Bertoni»**
 Cet atelier clôture l'année célébrative de Flaminio Bertoni Rencontres et conférences qui portent sur le thème « Bertoni hier et aujourd'hui » au Musée Bertoni Avec la participation d'historiens de l'automobile, de journalistes, de concepteurs d'aujourd'hui et des concepteurs qui ont travaillé avec Flaminio Bertoni chez l'Atelier de la rue du Théâtre à Paris jusqu'en 1964. Conférence de presse sur l'avenir du siège du Musée Bertoni, le 26 octobre à 11h00, Palazzo della Provincia, Varèse

NOTA Les dates et les sièges peuvent subir des variations suite à tout événement extérieur qui pourrait survenir. Chaque événement sera confirmé en ligne et diffusé par les organes de presse locaux. Pour tout renseignement complémentaire, merci de contacter le secrétariat du Musée au numéro de téléphone 0332-252515 0332-724735 ou la Rédaction de Bertoni-Design au numéro de téléphone 02-89301424